



Ouverture du camping
03/04 au 30/09

Tarif 2026

Camping et Location

Camping Clos Ste Thérèse

Espace aquatique chauffé 237m2



**PISCINE OUVERTE ET
CHAUFFEE DU
29.06 AU 31.08**



**PISCINE OUVERTE ET CHAUFFEE
DU 03.4 AU 30.9**



Clos Ste Thérèse



NOUS SOMMES DANS UNE ZONE A FEU A RISQUE MODERE QUELQUES PRECAUTIONS A PRENDRE DANS NOTRE REGION BIEN ETEINDRE VOS CIGARETTES STRICTEMENT INTERDIT D'UTILISER DES BOUGIES STRICTEMENT INTERDIT DE FAIRE DES BARBECUES A GAZ OU A CHARBON LAISSEZ LES ROUTES, LES CHEMINS ET SORTIE DE SECOURS DEGAGES. WE ARE IN A MODERATE RISK AREA OF FIRE SOMME PRECAUTIONS IN OUR REGION ALTHOUGH EXTINGUISH YOUR CIGARETTES STRICTLY FORBIDDEN TO USE CANDLES STRICTLY FORBIDDEN TO USE CANDLES STRICTLY FORBIDDEN TO GAS GRILL OR CHARCOAL LET THE ROADS AND EMERGENCY EXITS RELEASED

Terrain de 4h: 29 locations et 89 emplacements.



Lieu de refuge / Places of refuge :
La Cadière d'Azur : Salle Fontanarosa, Salle des gardes, salle culturelle

D559

<p>RECEPTION</p> <p>DEPOT PAIN / CROISSANT / PAIN AU CHOCOLAT</p> <p>SNACK / BAR</p> <p>COIFFEUSE / HAIRDRESSEUR</p>	<p>PISCINES / SWIMMING POOL</p> <p>AIRE DE SERVICE CAMPING CAR / CAMPER SERVICE AREA</p> <p>WC CHIMIQUE / CHIMICAL WC</p> <p>WC CHIEN / DOG WC</p> <p>DOUCHE CHIEN / DOG SHOWER</p> <p>POUBELLE ET TRI SELECTIF / GARBAGE AND SELECTIVE SORTING</p>	<p>SANITAIRES / SANITARIES</p> <p>PARKING</p> <p>JEUX ENFANTS / CHILDREN'S PLAYGROUND</p> <p>PETANQUE</p> <p>ESPACE JEUX ENFANTS / TODDLER'S PLAYGROUND</p>	<p>TERRAIN MULTISPORT / SPORT FIELD</p> <p>PING-PONG</p> <p>WIFI Choisissez/Choose Connexion Clos Ste Thérèse. 10mn gratuites/free</p> <p>FONTAINE / FOUNTAIN</p> <p>COFFRET ELECTRIQUE OUVERT / OPEN ELECTRICAL BOX</p> <p>COFFRET ELECTRIQUE FERME / CLOSED ELECTRICAL BOX</p>	<p>Sanitaires / Sanitaires</p> <p>S1 WC S2 WC S3 WC S4 WC S5 WC S6 WC</p> <p>PREMIUM</p> <p>VUE MER / SEA VIEW</p> <p>TENTE / TENT</p> <p>Sécurité / Safety</p> <p>EXTINCTEUR / EXTINGUISHER</p> <p>ROBINET D INCENDIE ARME / FIRE HOSE HEEL</p> <p>POINT DE RASSEMBLEMENT / ASSEMBLY POINT</p> <p>SORTIE DE SECOURS / EMERGENCY EXIT</p> <p>SENS D'EVACUATION / EMERGENCY EXIT DIRECTION</p>
--	---	--	--	---

Camping clos Ste Thérèse

Infos pratiques:

A proximité :

Le bus « VarLibr » devant le camping, la gare de Bandol à 4km, Supermarché à 1km6, les villes de Bandol et St Cyr-sur-mer à 3km.

Informations sur les tarifs:

Nos tarifs comprennent l'eau, l'électricité et le gaz, mais pas le ménage, ni le linge de lit et de toilette.

Certaines de nos locations sont équipées de chauffage ou prêt de chauffage.

kit bébé (lit bébé, chaise haute, baignoire bébé) : 30€/séjour. Une voiture supplémentaire: 6€/nuir Un chien*: 8,00€/nuir

VACANCES « SUPER FLEXI »:REVOIR CONDITIONS AVEC MODIFICATION PLUS CLAIRE 3.8% du montant total de votre séjour (avec un minimum 13.50€). Changement de programme ? Possibilité de modifier jusqu'à moins de 7 séjours de votre date d'arrivée prévue et replanifiez ou modifiez vos vacances dans les 2 ans qui suivent ! Un bon pour avoir (d'un montant totale de vos arrhes déduit des frais de réservations et de l'option Super Flexi et les frais de réservation) vous sera remis, aucune justificatif ne

sera demandé.

Voir les conditions de cette option dans nos conditions de vente.

*passeport de vaccination à jour obligatoire à présenter à l'arrivée, un seul chien est accepté par locations. Les chiens de 1ere et 2eme catégorie ne sont pas acceptés dans le camping.

-Sélection location: Pour la somme de 20€ vous pouvez choisir votre location préférée.

Vente de draps recyclés jetable:

-1 personne 10€.

-2 personnes en 140 : 15€

-2 personnes en 160 : 16€

Paiement acceptés :

Chèques vacances, carte bancaire, espèce. Taxe de séjour/nuir (En 2025: 0.86€ par adulte).

Eco-tax: 0.65€/nuir

Equipements dans le camping:

-Machines à laver le linge.

-Salle de repassage.

-Réseau wifi dans tout le camping.

-Snack-bar 10.04 au 27.09

-Bibliothèque.

-Tables de ping-pong.

-Terrains de boule.

-Espace aquatique chauffé de 237m2 (avec une patageoire et spa).

-Jeux enfants.

-Animations (11.7 au 23.8).

-Dépôts de pain.

-Informations touristiques.

-Aire de service Camping-car.

-Terrain multisports.

-Salle d'animation.

-Parc enfants ludique.

Du 03/4 au 11/7 et du 29/8 au 30/9

-15% à partir de la 8eme nuit

Du 11/7 au 29/8

-7% sur la 2eme semaine

-7% à -15%
de remise

Tarif 2026

Location

Bungalows «St Cyr-sur-mer»



4 

L23, L24 et L34

Spécificités:

L23, L24: Vue mer, ombragé.

L34 : Mi-ombragé.

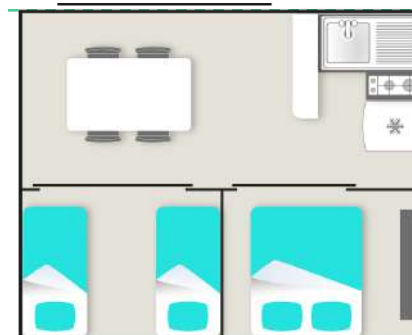
Type: Bungalows toilés 19m² avec terrasse couverte.

Jour d'arrivée et départ (haute saison/ très haute):

Samedi. L23. Arrivée 16h30/départ 9h30.

Samedi. L24. L34 Arrivée 17h/départ 10h

Caractéristiques: Deux chambres, salle de séjour, cuisine, barbecue ou plancha électrique, sans eau chaude, télévision, mise en service 2008.



Semaine		Basse Du 03/04 au 06/06 Et du 12/09 au 30/09	Moyenne Du 06/06 au 04/07 Et du 29/08 au 12/09	Saison Du 04/07 au 11/07 et du 22/08 au 29/08	Haute Du 11/07 au 25/07	Très Haute Du 25/07 au 22/08
		321€	371€	515€	649€	765€
Court Séjour	Du 03 au 04/07 et du 29/08 au 30/09	<p>Nous proposons des courts séjours.</p> <p>pour plus d'informations sur les tarifs veuillez consulter notre site Internet http://www.clos-therese.com/ ou nous appeler au 04 94 32 12 21</p>				

Bungalows «La Madrague»



L32 et L33

Spécificités:

L32: Vue mer, Ombragé.

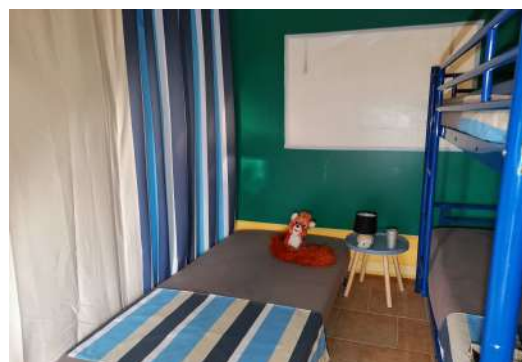
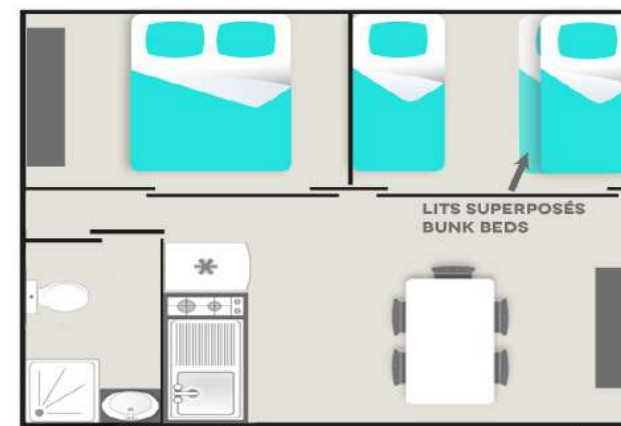
L33 : Mi-ombragé.

Type: Bungalows toilés 25m² avec terrasse couverte.

Jour d'arrivée et départ (haute saison/ très haute): Samedi.

L33 Arrivée 16h30/départ 9h30. **L32** Arrivée 17h/départ 10h

Caractéristiques: Deux chambres, salle de séjour, cuisine, barbecue ou plancha électrique, douche, WC, lavabo, télévision, mise en service 2007.



Semaine		Basse Du 03/04 au 06/06 Et du 12/09 au 30/09	Moyenne Du 06/06 au 04/07 Et du 29/08 au 12/09	Saison Du 04/07 au 11/07 et du 22/08 au 29/08	Haute Du 11/07 au 25/07	Très Haute Du 25/07 au 22/08
		400€	450€	625€	757€	890€
Court Séjour	Du 03 au 04/07 et du 29/08 au 30/09	Nous proposons des courts séjours. pour plus d'informations sur les tarifs veuillez consulter notre site Internet http://www.clos-therese.com/ ou nous appeler au 04 94 32 12 21				

Mobil-Home «Port d'Alon »



L36

Spécificités:

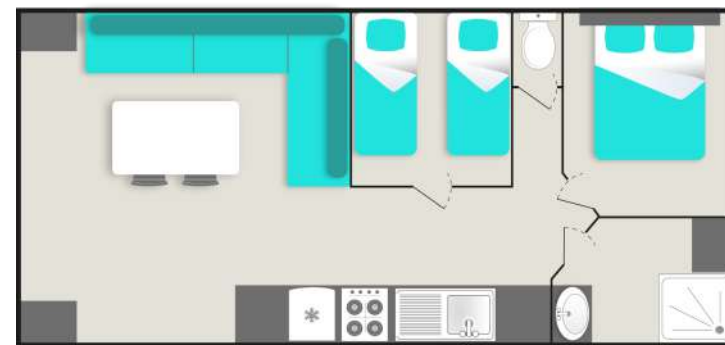
L36: mi- ombragé.

Type: Mobil-home 30m² avec terrasse couverte et une voiture.

Jour d'arrivée et départ (haute saison/ très haute):

Samedi Arrivée 17h/départ 10h

Caractéristiques: Deux chambres, salon, cuisine, douche, lavabo, WC séparé, télévision, climatisation, barbecue ou plancha électrique, eau chaude, Rénovation 2024.



Semaine		Basse Du 03/04 au 06/06 Et du 12/09 au 30/09	Moyenne Du 06/06 au 04/07 Et du 29/08 au 12/09	Saison Du 04/07 au 11/07 et du 22/08 au 29/08	Haute Du 11/07 au 25/07	Très Haute Du 25/07 au 22/08
		414€	493€	780€	1115€	1315€
Court Séjour	Du 03 au 04/07 et du 29/08 au 30/09	Nous proposons des courts séjours. pour plus d'informations sur les tarifs veuillez consulter notre site Internet http://www.clos-therese.com/ ou nous appeler au 04 94 32 12 21				

Mobil-Home « Six Fours les plages »



L17 et L31

Spécificités:

L17 : Très belle vue mer, ombragé.

L31 : Belle vue mer, mi-ombragé.

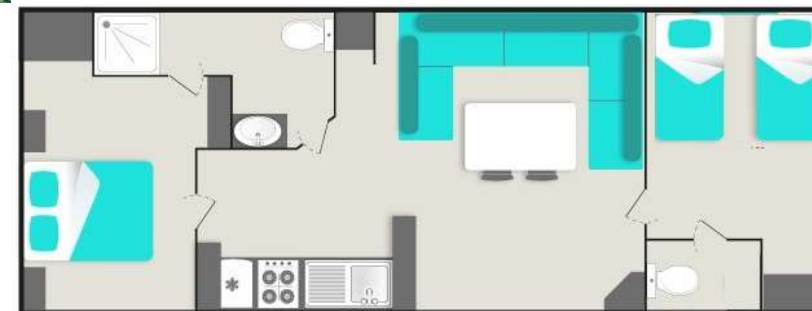
Type: Mobil-home 26m² avec terrasse couverte.

Jour d'arrivée et départ (haute saison/très haute):

Samedi (L17) Arrivée 16h30/départ 9h30.

Dimanche (L31) Arrivée 16h30/départ 9h30.

Caractéristiques: Deux chambres, salle de séjour, cuisine, douche, 2 WC, 1 lavabo, télévision, climatisation, barbecue ou plancha électrique, eau chaude, Rénovation 2024.



Semaine		Basse Du 03/04 au 06/06 Et du 12/09 au 30/09	Moyenne Du 06/06 au 04/07 Et du 29/08 au 12/09	Saison Du 04/07 au 11/07 et du 22/08 au 29/08	Haute Du 11/07 au 25/07	Très Haute Du 25/07 au 22/08
		414€	493€	780€	1115€	1315€
Court Séjour	Du 03 au 04/07 et du 29/08 au 30/09	Nous proposons des courts séjours. pour plus d'informations sur les tarifs veuillez consulter notre site Internet http://www.clos-therese.com/ ou nous appeler au 04 94 32 12 21				

Lodge « Les Embiez »



 5

L14, L12

Spécificités:

L12: Très belle vue mer, ombragé.

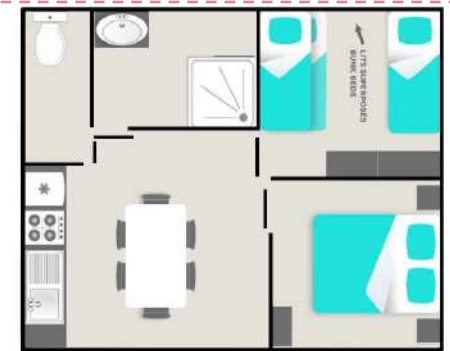
L14: Très belle vue mer, ombragé.

Type: Lodges 23.5m² + terrasse couverte.

Jour d'arrivée et départ (haute saison/ très haute):

Dimanche. Arrivée 17h/départ 10h.

Caractéristiques: Deux chambres, salle de séjour, télévision, cuisine, douche, WC séparé, lavabo, eau chaude, barbecue ou plancha électrique, mise en service 2018.



Semaine		Basse Du 03/04 au 06/06 Et du 12/09 au 30/09	Moyenne Du 06/06 au 04/07 Et du 29/08 au 12/09	Saison Du 04/07 au 11/07 et du 22/08 au 29/08	Haute Du 11/07 au 25/07	Très Haute Du 25/07 au 22/08
		400€	478€	675€	990€	1140€
Court Séjour	Du 03 au 04/07 et du 29/08 au 30/09	Nous proposons des courts séjours. pour plus d'informations sur les tarifs veuillez consulter notre site Internet http://www.clos-therese.com/ ou nous appeler au 04 94 32 12 21				

Lodge « Porquerolles »



5



L15 et L16

Spécificités:

L16: Vue mer, ombragé.

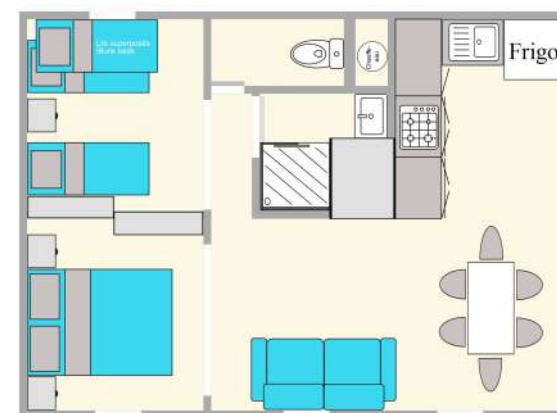
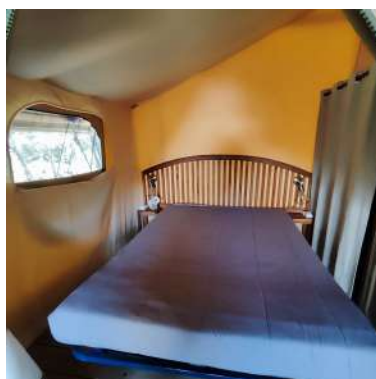
L15 : Ombragé

Type: Lodges 34m² + terrasse couverte

Jour d'arrivée et départ (haute saison/ très haute):
Dimanche

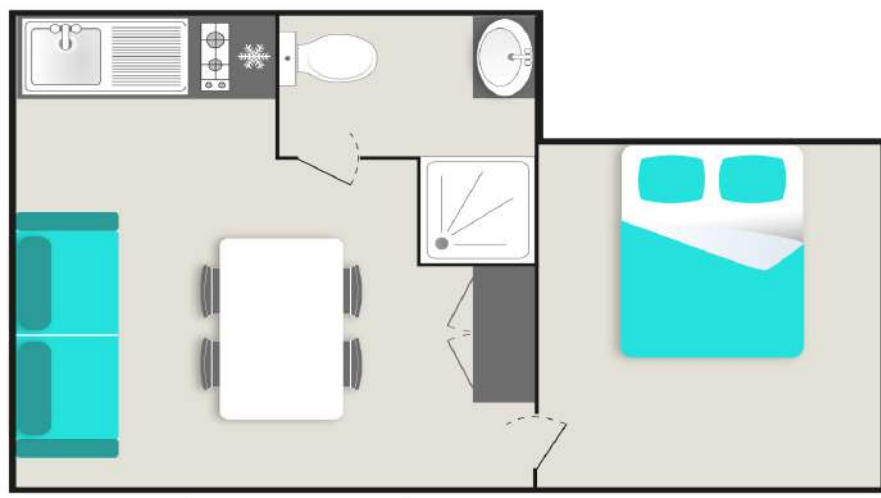
L15 Arrivée 16h30/départ 9h30. **L16** Arrivée 17h/départ 10h.

Caractéristiques: Deux chambres, salle de séjour, climatisation télévision, barbecue ou plancha électrique, cuisine, salon, douche, WC séparé, lavabo,



Semaine		Basse Du 03/04 au 06/06 Et du 12/09 au 30/09	Moyenne Du 06/06 au 04/07 Et du 29/08 au 12/09	Saison Du 04/07 au 11/07 et du 22/08 au 29/08	Haute Du 11/07 au 25/07	Très Haute Du 25/07 au 22/08
		450€	550€	780€	1180€	1370€
Court Séjour	Du 03 au 04/07 et du 29/08 au 30/09	Nous proposons des courts séjours. pour plus d'informations sur les tarifs veuillez consulter notre site Internet http://www.clos-therese.com/ ou nous appeler au 04 94 32 12 21				

Chalet «Le Brusco»



2

L9

Spécificités:

L9: Très belle vue mer, ombragé.

Type: Jour Chalet 21m² avec terrasse couverte.

d'arrivée et départ (haute saison/ très haute): Dimanche.

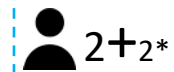
Arrivée 16h30/départ 9h30.

Caractéristiques: Une chambre, salle de séjour, cuisine, eau chaude, douche, lavabo, WC, télévision, barbecue électrique ou plancha, Climatisation, mise en service 2008.



Semaine		Basse Du 03/04 au 06/06 Et du 12/09 au 30/09	Moyenne Du 06/06 au 04/07 Et du 29/08 au 12/09	Saison Du 04/07 au 11/07 et du 22/08 au 29/08	Haute Du 11/07 au 25/07	Très Haute Du 25/07 au 22/08
		400€	464€	665€	815€	990€
Court Séjour	Du 03 au 04/07 et du 29/08 au 30/09	Nous proposons des courts séjours. pour plus d'informations sur les tarifs veuillez consulter notre site Internet http://www.clos-therese.com/ ou nous appeler au 04 94 32 12 21				

Chalet « Le Castellet »



L10

Spécificités:

L10: mi-ombragé.

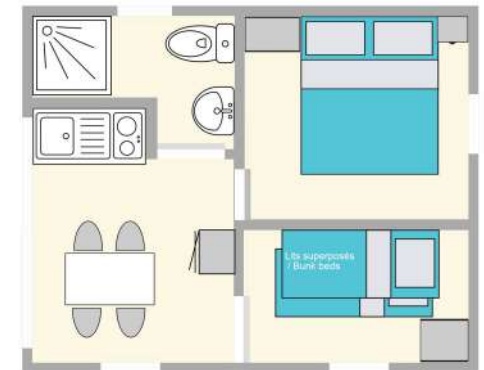
Type: Chalet 17.5m² avec terrasse couverte.

Jour d'arrivée et départ (haute saison/ très haute):

Samedi Arrivée 17h/départ 10h.

Caractéristiques: Deux chambres, salle de séjour, télévision. cuisine, barbecue ou plancha électrique, douche, WC , lavabo, eau chaude, mise en service 2006 (L10) .

*2 Adultes et 2 enfants de moins de douze ans



Semaine		Basse Du 03/04 au 06/06 Et du 12/09 au 30/09	Moyenne Du 06/06 au 04/07 Et du 29/08 au 12/09	Saison Du 04/07 au 11/07 et du 22/08 au 29/08	Haute Du 11/07 au 25/07	Très Haute Du 25/07 au 22/08
		400€	464€	665€	825€	997€
Court Séjour	Du 03 au 04/07 et du 29/08 au 30/09	Nous proposons des courts séjours. pour plus d'informations sur les tarifs veuillez consulter notre site Internet http://www.clos-therese.com/ ou nous appeler au 04 94 32 12 21				

Chalet « Bandol »



5

L7

Spécificités:

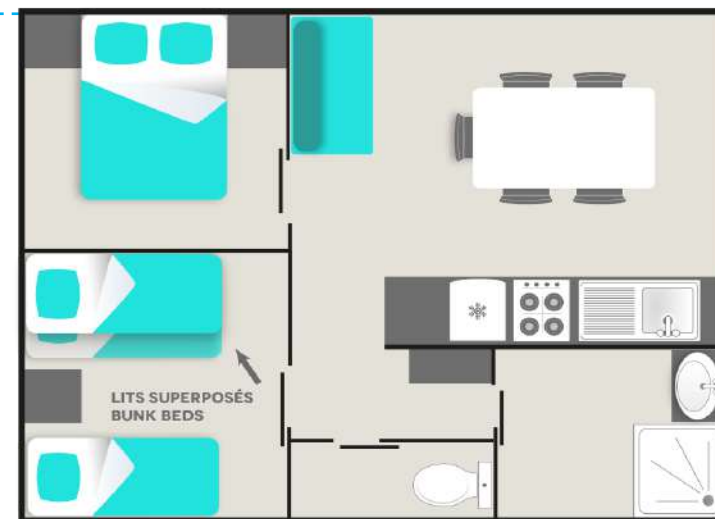
L7: *Très belle vue mer, ombragé.*

Type: Chalet 25m² avec terrasse couverte

Jour d'arrivée et départ (haute saison/ très haute):

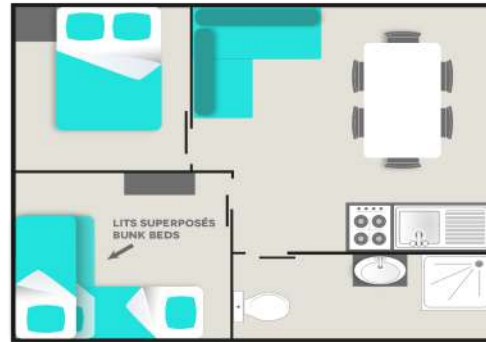
Dimanche Arrivée 16h30/départ 9h30.

Caractéristiques: Deux chambres, salle de séjour, télévision,



Semaine		Basse Du 03/04 au 06/06 Et du 12/09 au 30/09	Moyenne Du 06/06 au 04/07 Et du 29/08 au 12/09	Saison Du 04/07 au 11/07 et du 22/08 au 29/08	Haute Du 11/07 au 25/07	Très Haute Du 25/07 au 22/08
		471€	571€	870€	1125€	1395€
Court Séjour	Du 03 au 04/07 et du 29/08 au 30/09	Nous proposons des courts séjours. pour plus d'informations sur les tarifs veuillez consulter notre site Internet http://www.clos-therese.com/ ou nous appeler au 04 94 32 12 21				

Chalet «Bandol»



5



L11, L18, L19 et L20

Spécificités:

L18 : Très belle vue mer, ombragé.

L11, L19, L20 : Très belle vue mer, mi- ombragé.

Type: Chalets 25m² (L18 /L19) ou chalets 28m² (L11/L20), avec terrasse couverte

Jour d'arrivée et départ (haute saison/ très haute) :

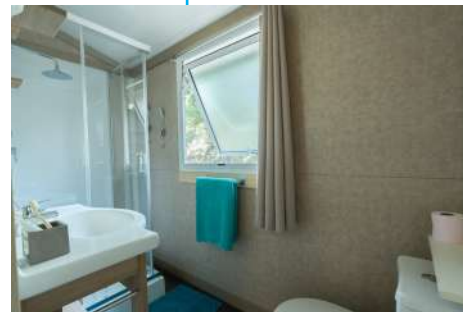
Samedi L19 Arrivée 16h30/départ 9h30.

Samedi L20 Arrivée 17h/départ 10h.

Dimanche L11 Arrivée 16h30/départ 9h30.

Dimanche L18 Arrivée 17h/départ 10h.

Caractéristiques: Deux chambres, salle de séjour, télévision, cuisine, barbecue ou plancha électrique, douche, WC , lavabo, eau chaude, Climatisation, mise en service 2013.



Semaine		Basse Du 03/04 au 06/06 Et du 12/09 au 30/09	Moyenne Du 06/06 au 04/07 Et du 29/08 au 12/09	Saison Du 04/07 au 11/07 et du 22/08 au 29/08	Haute Du 11/07 au 25/07	Très Haute Du 25/07 au 22/08
		471€	571€	870€	1125€	1395€
Court Séjour	Du 03 au 04/07 et du 29/08 au 30/09	Nous proposons des courts séjours. pour plus d'informations sur les tarifs veuillez consulter notre site Internet http://www.clos-therese.com/ ou nous appeler au 04 94 32 12 21				

Chalet «Cassis»



5 

L2, L3, L4, L25, L26 et L35

Spécificités:

L2 : *Vue mer, mi-ombragé.*

L35 : *Mi-ombragé.*

L3, L4 : *Belle vue mer, ombragé.*

L25, L26 : *Très belle vue mer, mi-ombragé.*

Type: Chalet 32m² avec terrasse couverte.

Jour d'arrivée et départ (haute saison/ très haute):

Samedi L35/L3 Arrivée 16h30/départ 9h30.

Samedi L2/L4 Arrivée 17h/départ 10h.

Dimanche L25 Arrivée 16h30/départ 9h30.

Dimanche L26 Arrivée 17h/départ 10h.

Caractéristiques: Deux chambres, salle de séjour, télévision, barbecue ou plancha électrique, **climatisation**, cuisine, douche, WC séparé, lavabo, eau chaude, mise en service 2014(L3/L4), 2016 (L25 et L26) et 2017 (L2 et L35).

Semaine		Basse Du 03/04 au 06/06 Et du 12/09 au 30/09	Moyenne Du 06/06 au 04/07 Et du 29/08 au 12/09	Saison Du 04/07 au 11/07 et du 22/08 au 29/08	Haute Du 11/07 au 25/07	Très Haute Du 25/07 au 22/08
		521€	628€	925€	1310€	1537€
Court Séjour	Du 03 au 04/07 et du 29/08 au 30/09	<p>Nous proposons des courts séjours.</p> <p>pour plus d'informations sur les tarifs veuillez consulter notre site Internet http://www.clos-therese.com/ ou nous appeler au 04 94 32 12 21</p>				

Chalet «La Cadière d'Azur»



5

L8

Spécificités:

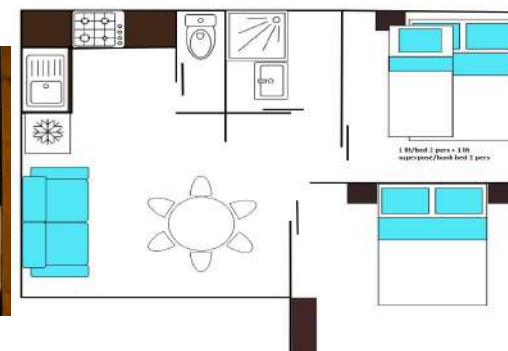
L8: Mi-ombragé.

Type: Chalet 26m² avec une terrasse couverte.

Jour d'arrivée et départ (haute saison/ très haute):

Samedi. Arrivée 17h/départ 10h.

Caractéristiques: Deux chambres, salon, cuisine, douche, lavabo, WC séparé, télévision, climatisation, barbecue ou plancha électrique, eau chaude, mise en service 2023.



Semaine		Basse Du 03/04 au 06/06 Et du 12/09 au 30/09	Moyenne Du 06/06 au 04/07 Et du 29/08 au 12/09	Saison Du 04/07 au 11/07 et du 22/08 au 29/08	Haute Du 11/07 au 25/07	Très Haute Du 25/07 au 22/08
		471€	571€	870€	1025€	1395€
Court Séjour	Du 03 au 04/07 et du 29/08 au 30/09	Nous proposons des courts séjours. pour plus d'informations sur les tarifs veuillez consulter notre site Internet http://www.clos-therese.com/ ou nous appeler au 04 94 32 12 21				

Chalet «Les Lecques »



6

L5

Spécificités:

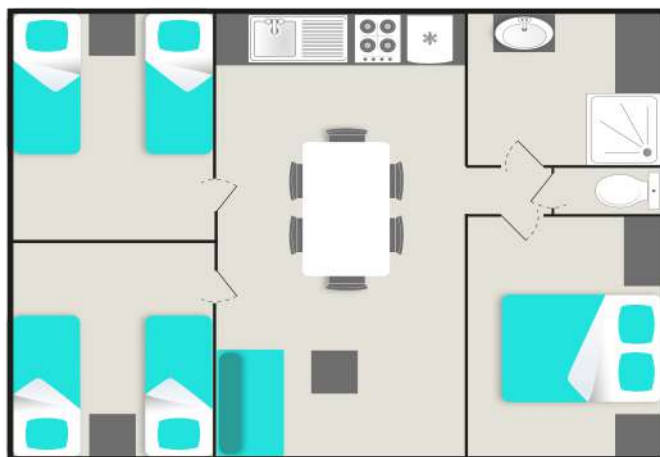
L5: Très belle vue mer, mi-ombragé.

Type: Chalet 34m² avec terrasse couverte.

Jour d'arrivée et départ (haute saison/ très haute):

Dimanche. Arrivée 16h30/départ 9h30.

Caractéristiques: Trois chambres, salle de séjour, télévision, barbecue ou plancha électrique, climatisation, cuisine, douche, WC séparé, lavabo, eau chaude, mise en service 2011.



Semaine		Basse Du 03/04 au 06/06 Et du 12/09 au 30/09	Moyenne Du 06/06 au 04/07 Et du 29/08 au 12/09	Saison Du 04/07 au 11/07 et du 22/08 au 29/08	Haute Du 11/07 au 25/07	Très Haute Du 25/07 au 22/08
		643€	771€	1075€	1470€	1680€
Court Séjour	Du 03 au 04/07 et du 29/08 au 30/09	Nous proposons des courts séjours. pour plus d'informations sur les tarifs veuillez consulter notre site Internet http://www.clos-therese.com/ ou nous appeler au 04 94 32 12 21				

Chalet «Sanary-sur-mer » COUP DE COEUR



**L29 SUPERBE VUE MER.
GRAND CONFORT.
SUPERBE TERRASSE.**



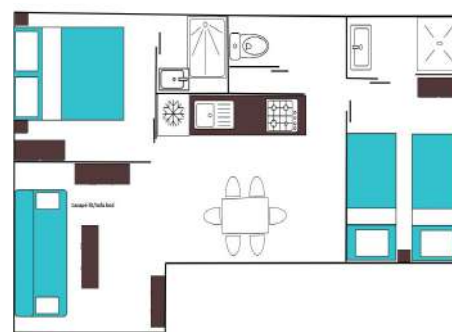
Spécificités:

L29: Très belle vue mer, mi-ombragé.

Type: Chalet 35m² **TRES GRANDE TERRASSE** m2(une partie couverte) avec SALON DE JARDIN et une voiture.

Jour d'arrivée et départ (haute saison/ très haute):
Dimanche. Arrivée 16h30/départ 9h30.

Caractéristiques: deux chambres, salon avec un canapé convertible, télévision, barbecue ou plancha électrique, climatisation, cuisine équipée d'un lave-vaisselle, WC séparé, deux salle de bain, eau chaude, mise en service 2023.



Semaine		Basse Du 03/04 au 06/06 Et du 12/09 au 30/09	Moyenne Du 06/06 au 04/07 Et du 29/08 au 12/09	Saison Du 04/07 au 11/07 et du 22/08 au 29/08	Haute Du 11/07 au 25/07	Très Haute Du 25/07 au 22/08
		735€	878€	1180€	1555€	1770€
Court Séjour	Du 03 au 04/07 et du 29/08 au 30/09	Nous proposons des courts séjours. pour plus d'informations sur les tarifs veuillez consulter notre site Internet http://www.clos-therese.com/ ou nous appeler au 04 94 32 12 21				

Chalet «La Ciotat»



8

L1

Spécificités:

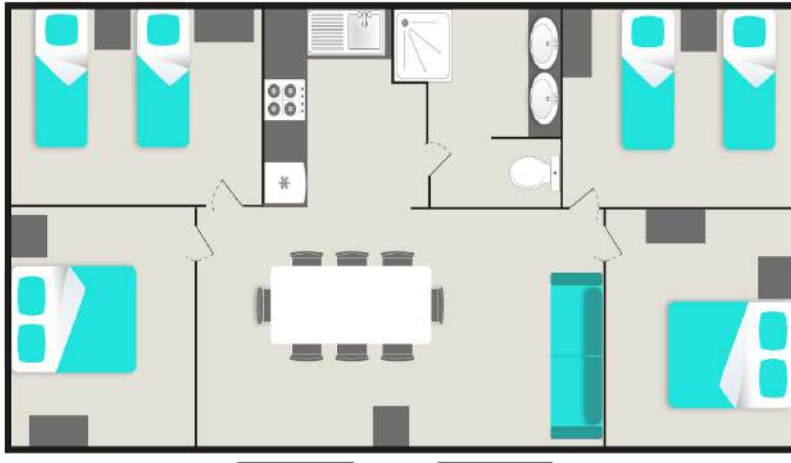
L1: Mi-ombragé.

Type: Chalet 60m² avec terrasse couverte

Jour d'arrivée et départ (haute saison/ très haute):

Samedi. Arrivée 16h30/départ 9h30.

Caractéristiques: Quatre chambres, salon, télévision, barbecue ou plancha électrique, climatisation, cuisine, douche, WC séparé, lavabo, eau chaude, Rénovation 2024.



Semaine		Basse Du 03/04 au 06/06 Et du 12/09 au 30/09	Moyenne Du 06/06 au 04/07 Et du 29/08 au 12/09	Saison Du 04/07 au 11/07 et du 22/08 au 29/08	Haute Du 11/07 au 25/07	Très Haute Du 25/07 au 22/08
		756€	907€	1215€	1585€	1860€
Court Séjour	Du 03 au 04/07 et du 29/08 au 30/09	Nous proposons des courts séjours. pour plus d'informations sur les tarifs veuillez consulter notre site Internet http://www.clos-therese.com/ ou nous appeler au 04 94 32 12 21				

Camping Clos Ste Thérèse

Infos pratique:

A proximité :

Le bus « VarLib » devant le camping, la gare de Bandol à 4km, Supermarché à 1km6, les villes de Bandol et St Cyr-sur-mer à 3km.

Informations sur les tarifs:

-Sélection d'emplacement: Pour la somme de 19€ vous pouvez choisir votre emplacement préféré.

-Location de frigidaire : 11€/nuit et 60€/semaine (3 nuits minimum).

A REVOIR AVEC FRAIS DE MODIFICATION VACANCES « SUPER FLEXI »: 3.8% du montant total de votre séjour (avec un minimum 13.50€). Changement de programme ? Possibilité de modifier jusqu'à moins de 7 séjours de votre date d'arrivée prévue et replanifiez ou modifiez vos vacances dans les 2 ans qui suivent ! Un bon pour avoir (d'un montant totale de vos arrhes déduit des frais de réservations et de l'option Super Flexi et les frais de réservation) vous sera remis, aucune justificatif ne sera demandé. Voir les conditions de cette option dans nos conditions de vente.

Paielement acceptés :

Chèques vacances, carte bancaire, espèce.
Taxe de séjour 2026/nuit : 0.86€ par adulte).

Eco-taxe: 0.65€/nuit

Equipements

dans le camping:

- Machines à laver le linge.
- Salle de repassage.
- Réseau wifi dans tout le camping.
- Snack-bar Ascension et pentecôte et du 10.04 au 27.09.
- Bibliothèque.
- Tables de ping-pong.
- Terrains de boule.
- Espace aquatique de 237 m2 chauffés (avec jacuzzi et pataugeoire)
- Jeux enfants.
- Animations 11.7 au 23.8.
- Dépôts de pain.
- Informations touristiques.
- Aire de service Camping-car.

10 à
15%

Du 03/4 au 18/7 Du 23/8 au 30/9

15% DE REMISE

A PARTIR DE

LA 5eme NUIT

(pour un séjour de 7 nuits minimum)

Du 18/07 au 23/8

10% DE REMISE

A PARTIR DE

LA 10eme NUIT.

Tarif 2026

Camping

EMPLACEMENT BASIQUE TENTE

Spécificités : Certains *emplacements possèdent une vue mer ou une belle vue mer**

Type: Place pour une tente, deux personnes, 6 ampères et une voiture.

Caractéristiques: Emplacement tente de 80m² à 100m².

**(supplément pour les emplacements avec une vue mer ou belle vue mer)*

EMPLACEMENT CLASSIC TENTE, CARAVANE ou CAMPING-CAR

Spécificités : Certains *emplacements possèdent une vue mer ou belle vue mer**

Type: Place pour une tente, a caravane, ou un camping-car, ou une tente deux personnes, 6 ampères et une voiture

Caractéristiques: Emplacement de 80m² à 100m².

**(supplément pour les emplacements avec une vue mer ou belle vue mer)*

EMPLACEMENT PREMIUM TENTE, CARAVANE OU CAMPING-CAR

Spécificités : Certains *emplacements possèdent une vue mer ou une belle vue mer**

Type: Une place pour une tente, une caravane, ou un camping-car, ou une tente, deux personnes, 6 ampères et une voiture

Caractéristiques: Magnifique emplacement de + 100m².

**(supplément pour les emplacements avec une vue mer ou belle vue mer)*





Tarif/nuit		Basse 03/04 au 13/06 13/09 au 30/09 (Tarif pour Minimum 7 nuits)	Moyenne 13/06 au 04/07 29/08 au 13/09 (Tarif pour Minimum 7 nuits)	Saison 04/07 au 18/07 23/08 au 29/08 (Tarif pour Minimum 7 nuits)	Haute 18/07 Au 25/07 (Tarif pour Minimum 7 nuits)	Très Haute 25/07 Au 23/08 (Tarif pour Minimum 7 nuits)
Place pour Tente, caravane ou camping-car 2 personnes + 1 voiture + 10 ampères (2200	Premium + de 100m ²	29,00€	38,00€	44,00€	54,00€	61,00€
	Classic 80m ² à 100m ²	26,00€	35,00€	39,00€	45,00€	53,00€
Place basique pour Tente 2 personnes + 1 voiture + 10 ampères (2200 watts)		25,00€	33,00€	37,00€	43,00€	48,00€
Supplément emplacement avec vue mer ou belle vue mer		3,00€	3,00€	3,50€	4,00€	5,00€
Adulte/Enfant de + de 10 ans		5,00€	7,00€	8,00€	9,50€	10,30€
Enfant de 4 à 10 ans		3,50€	4,40€	5,00€	5,50€	6,20€
Enfant de - 4 ans		2,50€	2,60€	2,80€	3,20€	3,60€
Voiture supplémentaire		3,20€	4,50€	5,00€	5,50€	6,20€
Visiteur		5,50€	5,50€	5,50€	5,50€	5,70€
Chiens (passeport de vaccination à jour obligatoire à présenter à l'arrivée. Les chiens de 1ere et 2eme catégorie ne sont pas acceptés dans le camping).		3,90€	4,00€	4,10€	4,20€	4,40€

Nous proposons des courts séjours de 1 nuit à six nuits, pour plus d'informations sur ces tarifs veuillez consulter notre site Internet
<http://www.clos-therese.com>. ou nous appeler au 04 94 32 12 21

Coordonnées GPS: Longitude 43,15938 et Latitude 5,73023

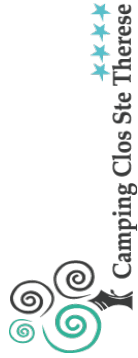
Par la route en venant de Marseille: Suivre l'autoroute A50 , prendre la sortie n° 10 "St Cyr-sur-mer" puis continuer sur la direction Bandol D559 nous nous situons à 6km de la sortie d'autoroute.

Par la route en venant de Toulon: Prendre la sortie n°12 "Bandol" puis suivre la direction St Cyr-sur-mer D559 nous nous situons à 4,2km de la sortie d'autoroute.

(Suivre les panneaux camping Clos Ste Thérèse ou bien Golf Dolce Frégate, le camping se trouve face au golf).

Plan et accès





CONDITIONS DE RESERVATION

INFORMATIONS GÉNÉRALES:

Nom et prénom

Adresse

Code postal

Ville

Pays

Email

Téléphone

Dates précises d'arrivée et de départ : Du _____ au _____

INFORMATION

Nombre d'adultes	Nombre d'enfants de 10 à 18 ans	Nombre d'enfants de 4 à 10 ans	Nombre d'enfants - de 4 ans	Nombre de voitures	Nombre de chiens *

Personnes séjournant

Nom, Prénom	Adresse	Date de naissance	Pièce d'identité N°	Délivré à
*Les chiens de 1/ 2ème catégorie ne sont pas acceptés sur le camping				

CAMPING: minimum 7 nuits en haute et très haute saison et minimum 2 nuits en basse, moyenne et saison

Matériel	Dimension précises	Choix de la catégorie d'emplacement
<input type="checkbox"/> Caravane (sans la flèche)	x cm	<input type="checkbox"/> Classic pour tente, caravane ou camping-car
<input type="checkbox"/> Auvent	x cm	
<input type="checkbox"/> Camping Car	x cm	<input type="checkbox"/> Premium pour tente caravane ou camping-car
<input type="checkbox"/> Tente	x cm	<input type="checkbox"/> Basique Tente (uniquement tente)

Services souhaités (camping)

<input type="checkbox"/> Choix de emplacement (indiquer par ordre de preference)	<input type="checkbox"/> Location de Frigidaire (minimum 3 nuits)
<input type="checkbox"/> Petite tente supplémentaire (indiquer le nombre)	<input type="checkbox"/> Supplemment emplacement vue mer ou Belle vue mer :
<input type="checkbox"/> Option "SUPER FLEXI"	
<input type="checkbox"/> Bungalows Toilés «St Cyr-sur-mer»	<input type="checkbox"/> Chalet «Bandol» <input type="checkbox"/> Chalet «La Ciotat»
<input type="checkbox"/> Bungalows Toilés «La Madrague»	<input type="checkbox"/> Chalet «Le Castellet» <input type="checkbox"/> Chalet «Sanary-sur-mer» <input type="checkbox"/> Villa «Le Brusco»
<input type="checkbox"/> Mobil Home «Port d'Alon»	<input type="checkbox"/> Lodge «Les Embiez» <input type="checkbox"/> Chalet «Cassiss»
<input type="checkbox"/> Mobil Home «Six Fours les plages»	<input type="checkbox"/> Lodge «Porquerolles» <input type="checkbox"/> Chalet «Les Lecques»

Services souhaités (location)

<input type="checkbox"/> Option "SUPER FLEXI"	<input type="checkbox"/> Kit bébé (chaise haute, lit bébé avec matelas et baignoire bébé)
<input type="checkbox"/> Choix de emplacement (indiquez par ordre de preference)	<input type="checkbox"/> Forfait ménage (fin de séjour)

REMARQUES :

CONDITIONS GÉNÉRALES:

- Seul le contrat rempli avec précision est considéré comme valable, car il fournit tous les éléments permettant d'envisager la réservation.
- La décision définitive de l'acceptation de la réservation dépend uniquement du camping qui n'a pas à en fournir la raison.
- Cette réservation est notamment subordonnée à l'acceptation des conditions suivantes :
- Les arrhes à verser sont de 30% du séjour + les frais de réservation: pour location 1,5% (avec un minimum de 12€),et pour camping 2% du séjour réservé (avec un minimum de 10€).
- En fonction de nos disponibilités, les arrhes seront encaissés et nous vous confirmerons alors votre réservation. A notre grand regret, si nous n'avons plus de disponibilité, les arrhes ne seront pas encaissés.
- Le solde du montant du séjour sera obligatoirement acquitté au camping 30 jours avant votre arrivée. A défaut de réception du solde dans le respect d'un délai de 30 jours avant l'arrivée, le séjour sera annulé par le camping et les arrhes seront perdus.
- Si le nombre de personnes, de véhicules, ou prestations supplémentaires ou tout autre changement à l'arrivée ou durant le séjour de celui prévu, la correction en sera aussitôt effectuée.
- Si pour une raison quelconque la durée du séjour est écourtée, le montant total du séjour demeure acquis au camping.
- Réservation de groupe: Toute réservation de plus de 2 hébergements ou emplacements par la même personne physique ou par des personnes physiques différentes mais se connaissant et se déplaçant ensemble pour les mêmes motivations aux mêmes dates de séjour est considérée comme un groupe. Vous devez impérativement contacter le camping Clos Ste Thérèse » par téléphone ou par e-mail. Le camping se réserve le droit d'étudier la demande de réservation avant acceptation ou refus de celle-ci
- Toute arrivée avant la date et l'heure prévue expose les campeurs à ne pouvoir occuper la location ou l'emplacement retenu.
- es locations ou les emplacements sont conservées durant les 24 heures suivant la date et l'heure d'arrivée prévue. Passé ce délai, la location ou l'emplacement cesse d'être retenu et la somme versée reste acquise au camping.

En cas d'annulation moins de 30 jours avant la date d'arrivée prévue, la somme versée n'est pas remboursée et le solde du séjour devra être acquitté au camping.

En cas de Modification de votre séjour moins de 30 jours jusqu'à 7 jours avant la date d'arrivée prévue (modification de date, modification du séjour) il vous sera réclamé une prestation modification de séjour 5% du montant total de votre du séjour (minimum 15€)

Nouveau VACANCES « SUPER FLEXI »: 3.8% du montant total de votre séjour (avec un minimum 13.50€). Changement de programme ? Possibilité de modifier jusqu'à moins de 7 nuits inclus avant votre arrivée prévue et replanifiez ou modifiez vos vacances dans les 2 ans qui suivent (et pendant les périodes d'ouverture du camping et selon nos disponibilités). ! Un bon pour avoir vous sera édité d'un montant total de votre arrhes (déduit la prestation option « Super Flexi »+ les frais de réservation) valable 2 ans. Aucune justificatif ne sera demandé. Le nouveau séjour ou les nouvelles dates sont assujettis à disponibilité du camping. Si le prix du nouveau séjour est plus élevé, la différence de prix devra être réglée. Si le prix du nouveau séjour est moins élevé, nous établiront un nouveau bon correspondant à la différence. Ce bon pour avoir est nominatif.

- Assurance responsabilité civile obligatoire.
- Une location ou un emplacement est loué nominativement et ne pourra en aucun cas être sous-loué.
- En cas de litige, seul le tribunal du Var est compétent.

Uniquement pour les locations :

Tout nos locatifs sont nos fumeurs.

Un dépôt de garantie de 350€ destiné à couvrir les dommages et dégradations causés aux objets et lieux loués, un dépôt de garantie de 40€ à 80€ destiné à couvrir les défauts de propreté, ces dépôts de garantie seront versés à l'arrivée avant la remise des clefs, la location devra être rendu en parfait état de propreté et sans aucune dégradation. Le nettoyage des lieux loués est à la charge du client. Il pourra être effectué par nos propres soins pour une somme de 40€ à 80€ , un minimum de ménage devra effectué par vos soins (cela est précisé dans votre location). Ces dépôts de garanties seront rendus sous huitaine après la remise des clefs, après inventaire et état des lieux, si il n'y a aucune constatation de dégradations ou défaut de nettoyage.

Les clefs des locations devront être rendues à l'heure précisée sur votre confirmation (9h30 ou 10h). Si les clefs ne sont pas rendus à l'heure indiquée il sera facturé 10€ par heure de retard. Les locations sont prévues pour 2, 4, 5, 6, 8 personnes et 1 ou 2 voitures.

Uniquement pour les emplacements : Les emplacements loués sont mis à disposition le jour prévu à partir de 14h. Ils doivent être libérés le jour du départ avant 12h.

A l'acceptation vous recevrez une confirmation notifiant votre n° de location ou d'emplacement retenu avec les dates et heures précises d'arrivée et de départ.

DURANT VOTRE SEJOUR

- Droit à l'image: Vous autorisez le camping Clos Ste Thérèse, ainsi que toute personne désignée par le camping à vous photographier, vous enregistrer ou vous filmer pendant votre séjour et à exploiter les dites images, sons , vidéos et enregistrements sur tous supports (en particulier sur les sites ou pages internet dont Facebook et Instagram sur les supports de présentation de promotion et sur les guides de voyage ou touristiques . Cette autorisation vaut tant pour vous que pour les personnes hébergées avec vous). Elle a pour seul but d'assurer la promotion et l'animation de l'établissement et ne pourra en aucune façon porter atteinte à votre réputation. Cette autorisation est consentie à titre gratuit, pour tous pays et pour une durée maximale de 10 ans. Le client est informé qu'il revient de signaler par écrit au camping, dès son arrivée, son opposition éventuelle à cette pratique

-Espace Aquatique : Seuls les maillots de bains sont admis à la piscine (slip ou boxer de bain pour les hommes et maillots une ou deux pièces pour les femmes. Toute autre tenue sera refusée (topless, string, bermuda, burkini, combinaison) sauf raison médicale justifiée.

-Voiture électrique : Il est strictement interdit de recharger son véhicule en utilisant les prises de courant des locations et des emplacements. Sous peine de se voir facturer une prestation supplémentaire.

Je soussigné M(me)